

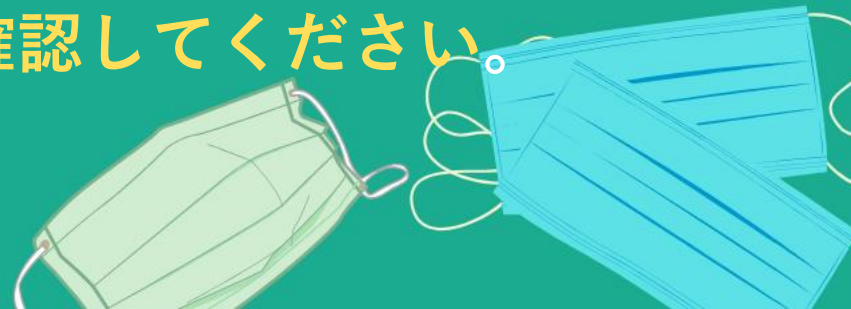
マスクが必要な場合

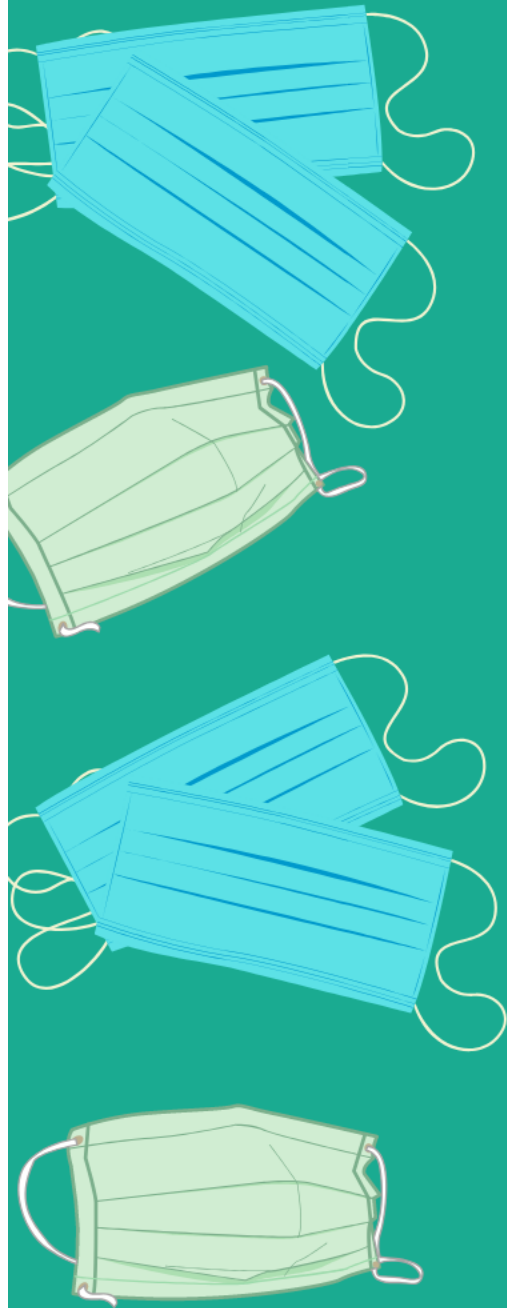
自身が健康な人は、**COVID-19**（新型コロナウイルス感染症）への感染が疑われている人に接する場合にのみ、マスクを着用してください。

咳やくしゃみが出る人はマスクを着用してください。

マスクの着用は、アルコール消毒液や石鹸を使ってこまめに手洗いをしている場合に限って有効です。

マスクを着用する場合は、正しい使い方と廃棄方法を確認してください。





マスクの正しい使い方・ 外し方と廃棄方法

マスクを装着する前に、
アルコール消毒液や石鹸
を使って手洗いをします。



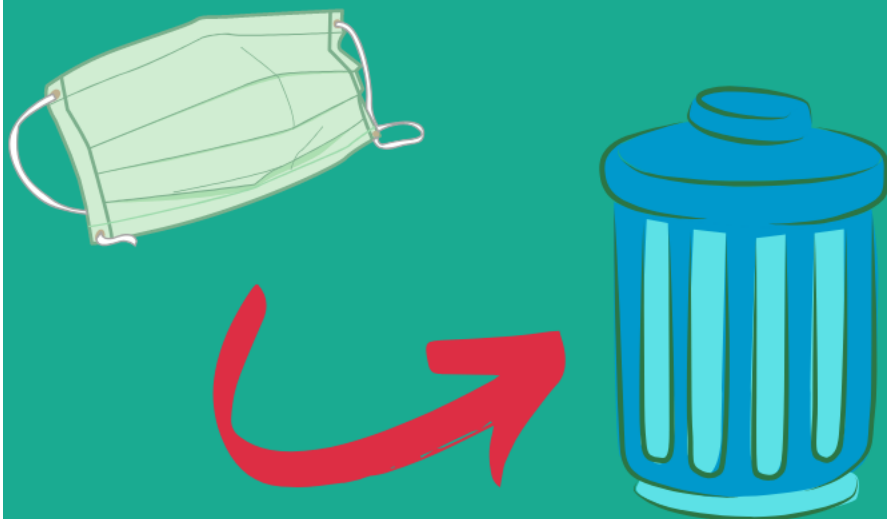
口と鼻をマスクで覆い、顔とマスクの間に隙間がないようにします。



マスク装着中は、マスクに触れないようにします。もし触れた場合は、アルコール消毒液や石鹸を使って手洗いをしてください。



マスクが湿ったらすぐに新しいものと取り換えてください。使い捨てマスクを再利用しないでください。



マスクを外す時は、**ゴムひも部分**を持って外します（マスクの表面には触らないように）。
外したら**すぐに蓋付きのごみ箱**に廃棄して、**アルコール消毒液**や**石鹸**を使って手洗いをします。

